

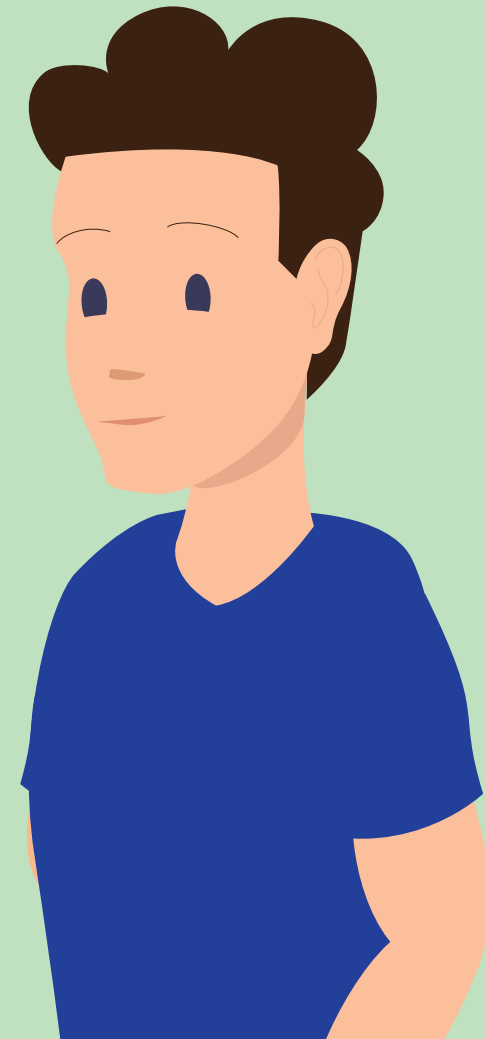
# Welkom bij Rijndam

## Hoe ziet uw behandeling eruit?

Dit overzicht laat zien hoe het behandeltraject verloopt voor patiënten met MS. Zo kunt u op elk moment zien waar u zich bevindt in het revalidatietraject. De revalidatiearts bepaalt op verschillende momenten of de behandeling plaats zal vinden of voortgezet zal worden.

Heeft u vragen? Stel deze dan aan een van uw behandelaren. Meer informatie vindt u op onze website [www.rijndam.nl](http://www.rijndam.nl).

MS



## Intake



U vult thuis de vragenlijst in.



U krijgt een intakegesprek met de revalidatiearts



U krijgt een intakegesprek met de psycholoog.



De revalidatiearts bespreekt of u in revalidatie komt binnen Rijndam.

**Screening**  
Gem. 4 weken



We bespreken uw behandelplan met het behandelteam.



U krijgt een intakegesprek en metingen bij verschillende behandelingen. Dit kan zijn bij een fysiotherapeut, ergotherapeut, psycholoog, maatschappelijk werker, logopedist en/of diëtist.

## Behandeling

Gem. 6 - 12 weken



Bij de fysiotherapeut kunnen verschillende behandelingen worden ingezet om te werken aan fysieke doelen.



Bij de ergotherapeut wordt er gewerkt aan het optimaal kunnen uitvoeren van activiteiten zoals zelfredzaamheid, vrijetijdsbesteding en werk.



Bij de psycholoog gaat u in gesprek over de manier waarop u met de MS omgaat en welke gevolgen het heeft voor uw mentale gezondheid.



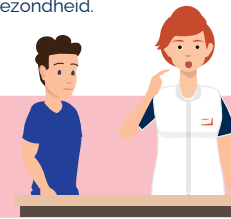
Tijdens de teambespreking wordt in het behandelteam de voortgang van uw behandeling besproken.



De diëtist kan adviezen geven over voeding.



De maatschappelijk werker gaat met u in gesprek over de gevolgen van MS op u en uw omgeving.



De logopedist kan oefeningen met u doen in het kader van slikken en communicatie.

## Nazorg



### Verdere behandeling

1



Periodieke controle bij de revalidatiearts.

2

Terugkommoment bij (deel) behandelteam



3

Vervolgbehandeling in een 1e lijns praktijk bij u in de buurt

