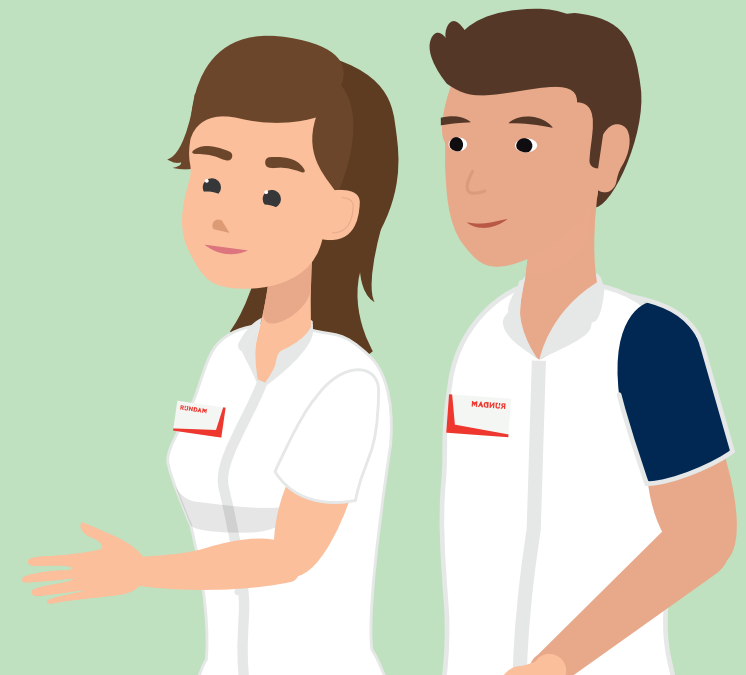


# Welkom bij Rijndam

## Hoe ziet uw behandeling eruit?

Dit overzicht laat zien hoe het behandeltraject verloopt voor patiënten met chronische pijn. Zo kunt u op elk moment zien waar u zich bevindt in het revalidatietraject. De revalidatiearts bepaalt op verschillende momenten of de behandeling plaats zal vinden of voortgezet zal worden.

Heeft u vragen? Stel deze dan aan een van uw behandelaren. Meer informatie vindt u op onze website [www.rijndam.nl](http://www.rijndam.nl).



**Eerste consult**



Na het eerste consult bepaalt de revalidatiearts of het traject dat Rijndam aanbiedt past bij wat u nodig heeft. Indien dit niet zo is, dan geven wij advies over een andere mogelijkheid. Voorafgaand aan de screening vult u thuis vragenlijsten in.

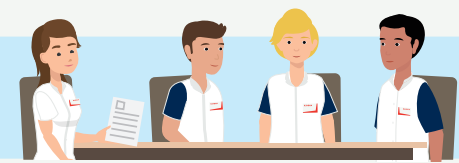
**Screening**  
(duurt 2 weken)



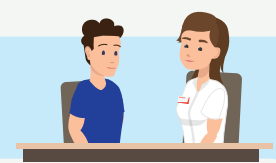
**Screening fysiotherapeut**



**Gesprek psycholoog**

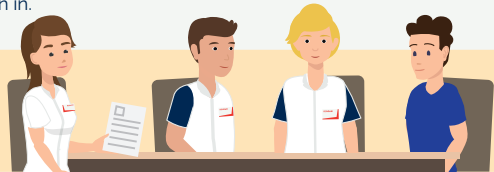


De revalidatiearts bepaalt in samenspraak met het behandelteam of de behandeling zal worden gestart. Als dit niet zo is, dan geven wij advies over een andere mogelijkheid.



Na de screening heeft u een gesprek met de revalidatiearts.

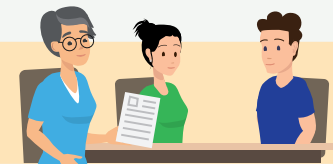
**Observatiefase**  
(week 1-3)



We bespreken de behandeling met u.



U bent onder behandeling bij een van onze fysiotherapeuten en ergotherapeuten. Thuis oefent u met ons Oefenportaal. We kijken naar wat u thuis doet.



U heeft gesprekken met een psycholoog en maatschappelijk werker.

**Opbouwfase**  
(week 4-9)



U blijft in gesprek met een psycholoog en maatschappelijk werker



U neemt twee keer per week deel aan een fitnessgroep.

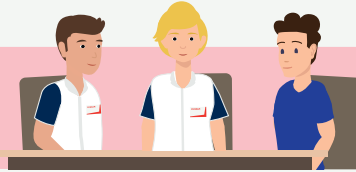


Wekelijks heeft u een behandeling van een ergotherapeut, live of via beeldbellen. U gaat thuis toepassen wat u geleerd heeft.



In de opbouwfase krijgt u individuele begeleiding van een fysiotherapeut.

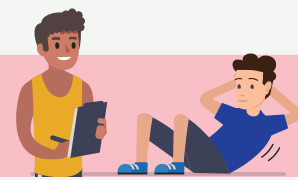
**Afrondingfase**  
(week 10-12)



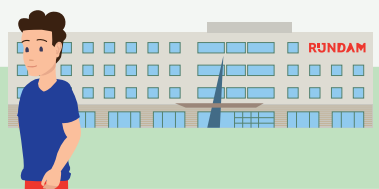
U bespreekt uw behandeling samen met het behandelteam.



U neemt deel aan de lichaamsbewustwordingsgroep samen met andere patiënten.



We bieden aanvullende activiteiten zoals zwemmen, haptonomie of sporten onder begeleiding van een bewegingsagoog. Dit is afhankelijk van de locatie.



Uw behandeling wordt afgebouwd en u komt steeds minder vaak naar Rijndam.

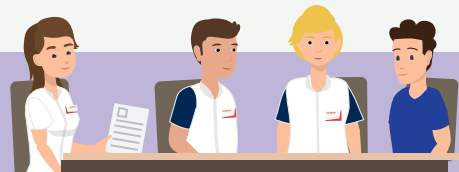


U vult thuis vragenlijsten in.



U bespreekt uw behandeling samen met het behandelteam en de revalidatiearts.

**Nazorgfase**



Na drie maanden vindt er een afrondend gesprek plaats. Hierbij is het behandelteam en de revalidatiearts aanwezig. Er wordt een advies gegeven voor de periode na de revalidatie. Voorafgaand aan het gesprek vult u vragenlijsten in.